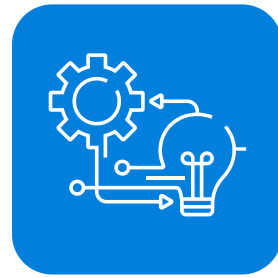


# LES 4 ÉTAPES DE LA VISITE PÉRIODIQUE



## Vérifications administratives

Étude du registre de sécurité, des vérifications périodiques...



## Visite de l'établissement

Visites des locaux accueillant ou non du public (locaux techniques, à risques...)



## Essais des systèmes de sécurité

Test des alarmes incendie, des systèmes de désenfumage...



## Édition du rapport

Formulation de l'avis et des prescriptions suite à la délibération des membres